

Palettenfördertechnik

roTeg Palettenverfahrwagen PLF-VS

Produktmerkmale

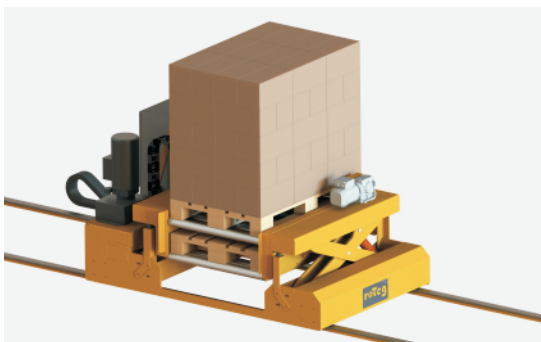


Der Palettenverfahrwagen ist für den Transport von Leer- und Vollpaletten innerhalb der Roboterzelle konzipiert.

Durch den Einsatz von Fördertechnik für Paletten wird ein höherer Automationsgrad erreicht und die Produktionsleistung gesteigert.

Der verzögerungsfreie Tausch von Voll- gegen Leerpaletten ist entscheidend für die Palettierleistung des Roboters.

Verwendung

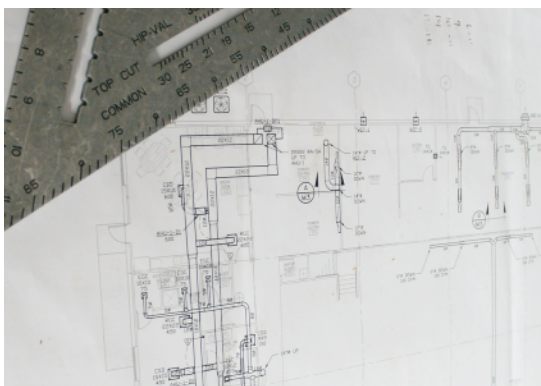


Der Palettenverfahrwagen übergibt einzelne Paletten an die nachgeschaltete Fördertechnik.

Als Besonderheit verfügt der Palettenverfahrwagen über eine Hubfunktion. Unter der Vollpalettenaufnahme hält die Hubeinheit eine Leerpalette bereit, um die Wechselzeit zu minimieren.

Der Palettenverfahrwagen ist in der Variante ohne Hubfunktion oder als Tandem mit zwei nebeneinanderliegenden Rollenbahnen verfügbar.

Technische Daten



Aufnahmeart:	Palettenrollenbahn mit Hubwerk auf Fahrschienen
Palettenarten:	Euro- und Industriepaletten, weitere Maße möglich
Antriebsart:	elektrisch und hydraulisch
Tragkraft:	bis zu 1.500 kg
Hubstrecke:	90 - 600 mm Oberkante untere Rollenbahn
Beschleunigung:	2 m/s ² bei Leerpalette, Vollpalette projektbezogen
Fahrgeschwindigkeit:	3 m/s bei Leerpalette, 2m/s bei Vollpalette
Steuerung:	Industrie-PC oder Simatic S7
Steuersoftware:	roTeg-Control 6.5 oder Simatic S7