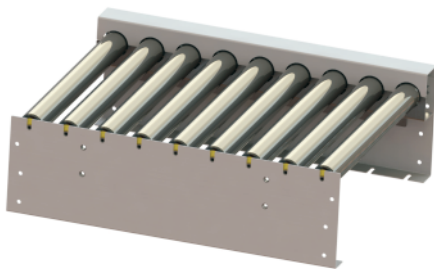


# Fördertechnik

## roTeg Rollensegment gerade

### Produktmerkmale

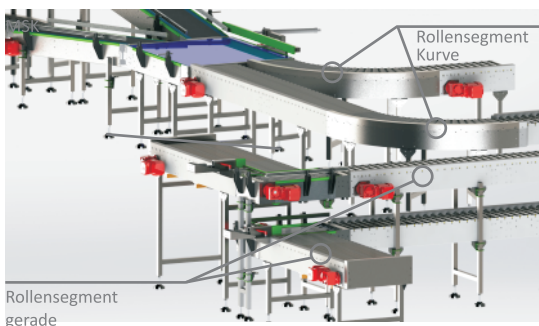


Die Fördertechnik für Packstücke übernimmt die Packstücke vor der Roboterzelle und führt diese einer Übergabestation in der Roboterzelle zu.

Die Seitenführungen der angebotenen Fördertechnik bestehen aus galvanisch verzinktem Stahl, ebenso wie die niveauregulierbaren Standfüße.

Die modular aufgebaute Fördertechnik ist auf eine Transportgeschwindigkeit von 0,2 - 0,8 m/Sekunde ausgelegt und wird durch Drehstromasynchronmotoren der Firma SEW angetrieben.

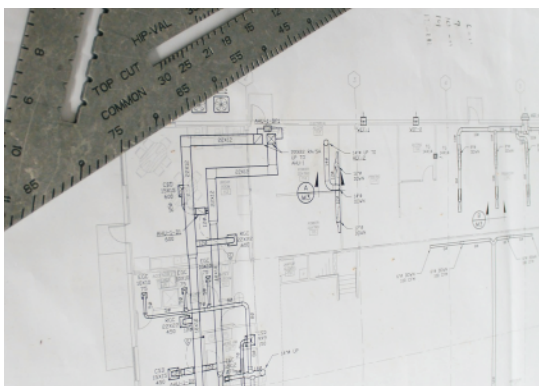
### Verwendung



Die Fördertechnik wird als Rollenbahn für den gradeaus-Transport der Packstücke verwendet. Der Antrieb erfolgt von Rolle zu Rolle.

Die Kombination mehrerer Segmente zur Verlängerung der Transportstrecke ist möglich, sowie der Einsatz eines Segments als Endstück in Kombination mit einer Zentrierung.

### Technische Daten



Nutzbreiten:	300 mm, 400 mm, 500 mm, 600 mm
Nutzhöhen:	von 300 mm - 1.400 mm
Nutzlängen:	von 200 mm - 7.000 mm
Rollendurchmesser:	50 mm, 1/2" Kette
Motorleistung:	0,37 kW
Antrieb:	Drehstromgetriebemotor SEW
Tragkraft:	100 kg/m
Steuerung:	Industrie-PC oder Simatic S7
Montage:	Doppelstockfähig