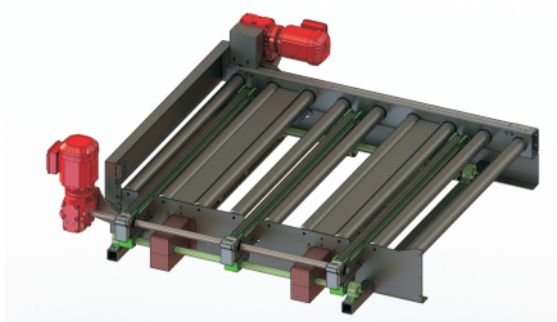


Palettenfördertechnik

roTeg Paletteneckumsetzer PLF-ES

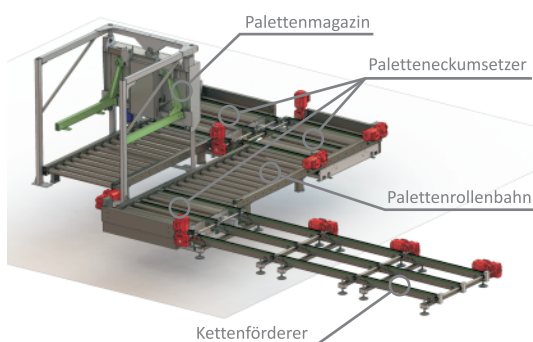
Produktmerkmale



Die Palettenfördertechnik wird für den Quertransport von Paletten verwendet. Die Seitenführungen der angebotenen Palettenfördertechnik bestehen aus verzinktem Stahl, ebenso wie die niveauregulierbaren Standfüße.

In Längsrichtung werden die Paletten über Rollen transportiert, in Querrichtung werden für den Transport Ketten eingesetzt. Die Rollen und niveauregulierbaren Standfüße sind aus verzinktem Stahl gefertigt. Für die Quer- und Längsbewegung der Paletten werden Drehstromasynchronmotoren der Firma SEW eingesetzt.

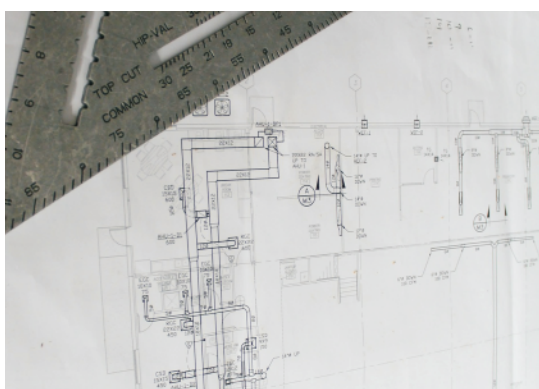
Verwendung



Durch den Einsatz von Palettenmagazinen und Fördertechnik für Paletten wird ein höherer Automationsgrad erreicht und die Produktionsleistung gesteigert. Der verzögerungsfreie Tausch von Voll- gegen Leerpalletten ist entscheidend für die Palettierleistung des Roboters.

Sobald sich mehrere Paletten im Greifraum befinden, ist dies zusätzlich bei der Betrachtung der erzielbaren Palettierleistung mit einzubeziehen.

Technische Daten



Rahmen:	Profilblech 5 mm
Tragrollen:	Stahlrohr, verzinkt, Ø 63,5 mm
Rollenteilung:	166,68 mm
verfügbare Länge:	1.286,4 mm
Rollenoberkante:	ab 250 mm
Antrieb:	Drehstromgetriebemotor SEW
Geschwindigkeit:	0,2 m / Sek.
Tragkraft:	1.500 kg
Steuerung:	Industrie-PC