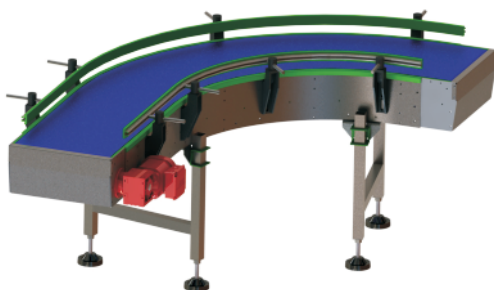


Fördertechnik

roTeg Mattensegment Kurve

Produktmerkmale

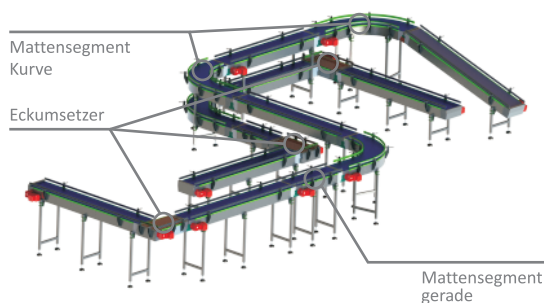


Die Fördertechnik für Packstücke übernimmt die Packstücke vor der Roboterzelle und führt diese einer Übergabestation in der Roboterzelle zu.

Die Seitenführungen der angebotenen Fördertechnik bestehen aus galvanisch verzinktem Stahl, ebenso wie die niveauregulierbaren Standfüße.

Die modular aufgebaute Fördertechnik ist auf eine Transportgeschwindigkeit von 0,2 - 0,4 m/Sekunde ausgelegt und wird durch Drehstromasynchronmotoren der Firma SEW angetrieben.

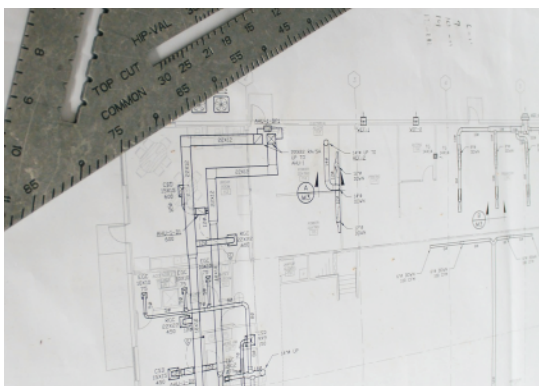
Verwendung



Die Fördertechnik wird als Mattensegment für den Kurven-Transport der Packstücke verwendet.

Die Kombination mehrerer Segmente zur Verlängerung der Transportstrecke und des Kurvenwinkels ist möglich.

Technische Daten



Nutzbreiten:	300 mm, 400 mm, 500 mm, 600 mm
Nutzhöhen:	von 300 mm - 1.400 mm
Winkel:	90° und 45°
Transportmedium:	1" Mattenkette
Motorleistung:	0,37 kW
Antrieb:	Drehstromgetriebemotor SEW
Tragkraft:	100 kg/m
Steuerung:	Industrie-PC oder Simatic S7
Montage:	Doppelstockfähig, S-Kurven sind möglich