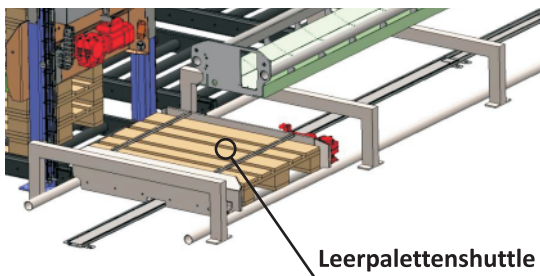


# Palettenfördertechnik

## roTeg Leerpalettenshuttle

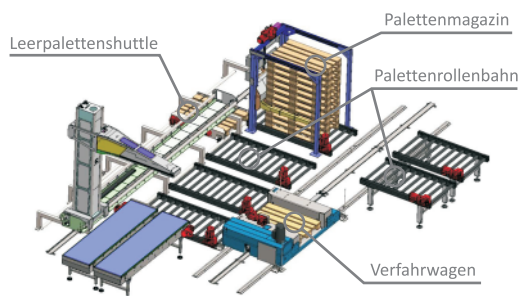
### Produktmerkmale



Das Leerpalettenshuttle versorgt die Roboteranlage mit leeren Paletten und befindet sich unter der Bodenachse. Dadurch ist es besonders platzsparend. Der Verfahrwagen steht dem Roboter durch das Leerpalettenshuttle hauptsächlich für den Transport der Vollpaletten zur Verfügung. Dies trägt zusätzlich zur Erhöhung der Palettierleistung bei.

Das benötigte Leerpalettenmagazin kann auf beiden Seiten der Bodenachse positioniert werden.

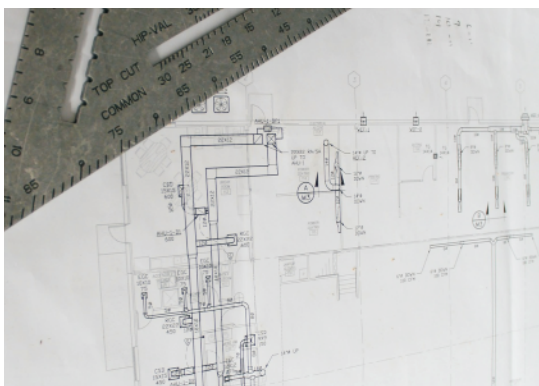
### Verwendung



Durch den Einsatz von Palettenmagazinen und Fördertechnik für Paletten wird ein höherer Automationsgrad erreicht und die Produktionsleistung gesteigert. Der verzögerungsfreie Tausch von Voll- gegen Leerpaletten ist entscheidend für die Palettierleistung des Roboters.

Sobald sich mehrere Paletten im Greifraum befinden, ist dies zusätzlich bei der Betrachtung der erzielbaren Palettierleistung mit einzubeziehen.

### Technische Daten



Schienenlänge:	frei definierbar
Palettenarten:	alle Sorten mit Euro- und Industriepalettenmaß
Rollenoberkante:	90 - 600 mm
Antriebsart:	elektrisch
Tragkraft:	1 Leerpalette
Antrieb:	SEW Servomotor
Geschwindigkeit:	4 m/s (Shuttle); 300 mm/s (Rollenbahn)
Steuerung:	Industrie-PC
Steuersoftware:	roTeg-Control 6.5