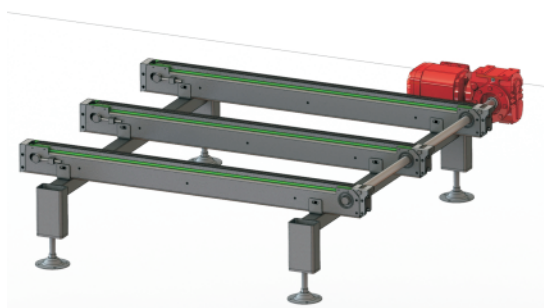


Palettenfördertechnik

roTeg Palettenkettenförderer PLF-QS

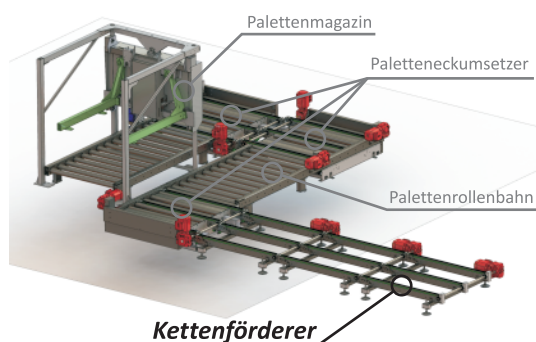
Produktmerkmale



Die Palettenfördertechnik wird für den Quertransport von Paletten verwendet. Die Seitenführungen der angebotenen Palettenfördertechnik bestehen aus verzinktem Stahl, ebenso wie die niveauregulierbaren Standfüße.

Die Fördertechnik ist auf eine Transportgeschwindigkeit von 0,2 m/Sekunde ausgelegt und wird durch Drehstromasynchronmotoren der Firma SEW angetrieben.

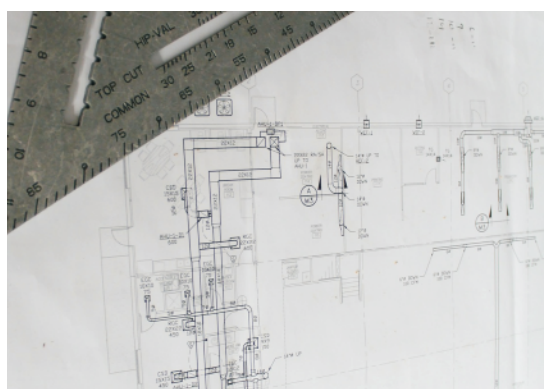
Verwendung



Durch den Einsatz von Palettenmagazinen und Fördertechnik für Paletten wird ein höherer Automationsgrad erreicht und die Produktionsleistung gesteigert. Der verzögerungsfreie Tausch von Voll- gegen Leerpalletten ist entscheidend für die Palettierleistung des Roboters.

Sobald sich mehrere Paletten im Greifraum befinden, ist dies zusätzlich bei der Betrachtung der erzielbaren Palettierleistung mit einzubeziehen.

Technische Daten



Rahmen:	Profilblech 5 mm
Ketten:	1/2" Duplex
Kettenstränge:	drei- oder viersträngig, je nach Palettensorte
verfügbare Längen:	von 450 mm bis 2.950 mm
Kettenoberkante:	ab 115 mm
Antrieb:	Drehstromgetriebemotor SEW
Tragkraft:	1.500 kg
Steuerung:	Industrie-PC