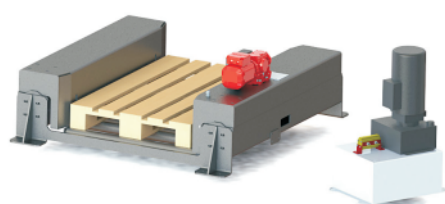


Palettenfördertechnik

roTeg Hubstation

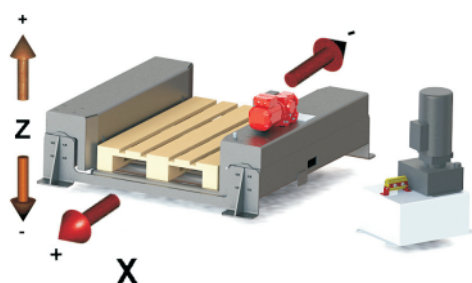
Produktmerkmale



Durch den Einsatz von Fördertechnik für Paletten wird ein höherer Automationsgrad erreicht und die Produktionsleistung gesteigert.

Der verzögerungsfreie Tausch von Voll- gegen Leerpaletten ist entscheidend für die Palettierleistung des Roboters.

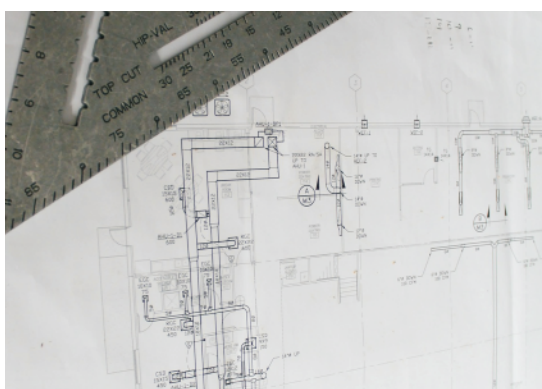
Verwendung



Die Hubstation dient zur Überbrückung eines unterschiedlichen Höhenniveaus der Fördertechnik.

Zur Aufnahme einer Paletten ist die Hubstation mit einer Palettenrollenbahn ausgestattet.

Technische Daten



Aufnahmeart:	Palettenrollenbahn mit Hubwerk
Palettenarten:	Euro- und Industriepaletten, weitere Maße möglich
Antriebsart:	elektrisch und hydraulisch
Tragkraft:	bis zu 1.500 kg
Hubstrecke:	90 - 600 mm Rollenoberkante
Steuerung:	Industrie-PC oder Simatic S7
Steuersoftware:	roTeg-Control 6.5 oder Simatic S7