

Palettenfördertechnik

roTeg Drehteller für Paletten

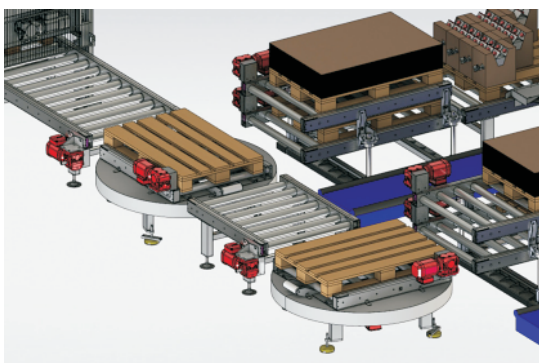
Produktmerkmale



Die Seitenführungen der angebotenen Palettenfördertechnik bestehen aus galvanisch verzinktem Stahl, die Rollen und niveauregulierbaren Standfüße sind aus verzinktem Stahl gefertigt.

Die Fördertechnik ist auf eine Transportgeschwindigkeit von 0,2 m/Sekunde ausgelegt und wird durch Drehstromasynchronmotoren der Firma SEW angetrieben. Der Antrieb der einzelnen Rollen erfolgt „Rolle zu Rolle“, wodurch die Förderelemente sehr langlebig und wartungsarm sind.

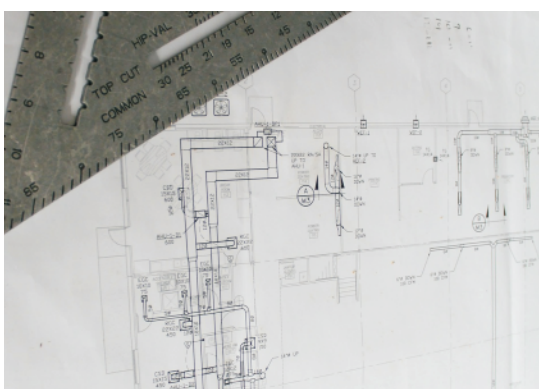
Verwendung



Durch den Einsatz von Fördertechnik für Paletten wird ein höherer Automationsgrad erreicht und die Produktionsleistung gesteigert. Der verzögerungsfreie Tausch von Voll- gegen Leerpalletten ist entscheidend für die Palettierleistung des Roboters.

Sobald sich mehrere Paletten im Greifraum befinden, ist dies zusätzlich bei der Betrachtung der erzielbaren Palettierleistung mit einzubeziehen.

Technische Daten



Antriebstechnik:	verzinkte Rollen
Geschwindigkeit:	bis 0,2 m/s
Antrieb:	Drehstromgetriebemotor SEW
Tragkraft:	1.500 kg
Steuerung:	Industrie-PC
Steuersoftware:	roTeg-Control 6.5